

# Dissection de la fleur de primevère



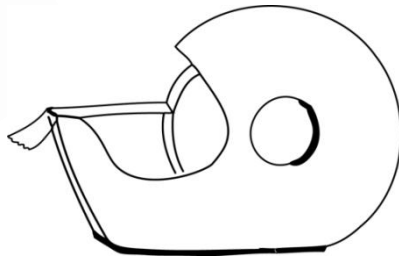
## matériel nécessaire :



**pincettes fines**



**ciseaux**



**scotch**



**loupe aplanétique**



**loupe binoculaire**

**Voici la fleur vue de dessus**

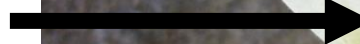


↑ ou bien ↓

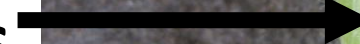


**Voici la fleur vue de profil**

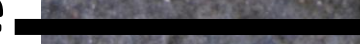
**pétales**



**sépales**



**pédoncule**



# Étape 1

**Retire les sépales avec une pince ou des ciseaux.**



**Puis, scotche les sur ta feuille, bien à plat.**





## Étape 2

**Coupe les pétales avec des ciseaux et détache les du reste.**



**Puis, scotche les sur ta feuille, bien à plat.**



# Etape 3

voici ce qu'il te reste:

pistil

étamines

ovaire



ou bien

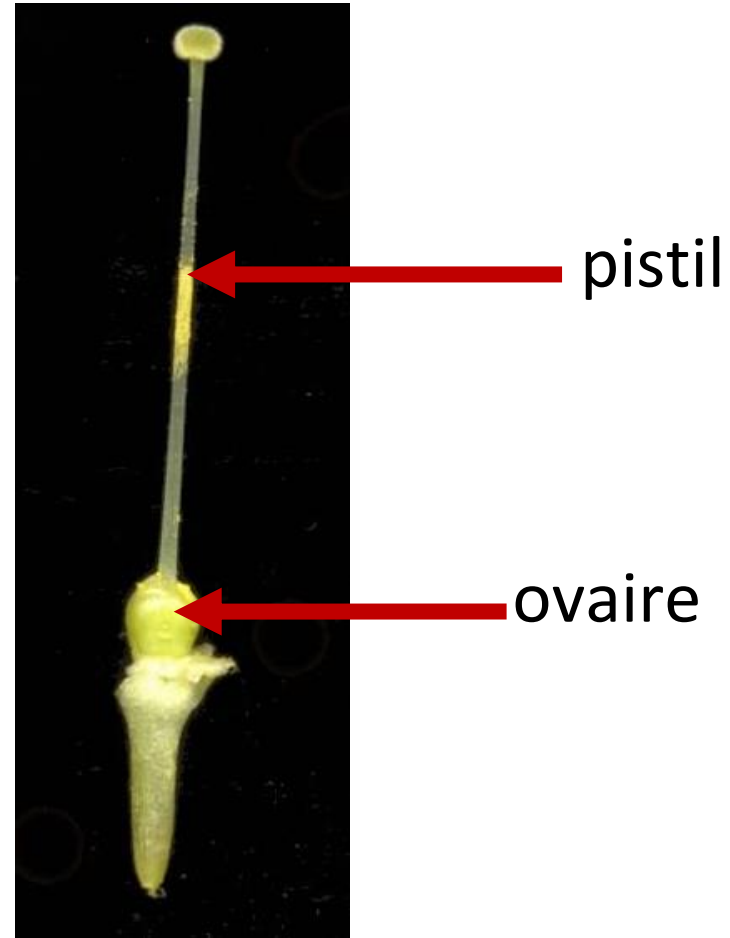


Détache toutes les étamines et scotche les sur ta feuille (il y en a 5)



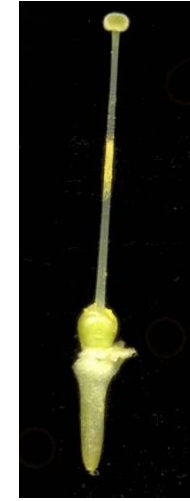
## Étape 4

**Pour finir,  
scotche le pistil et son ovaire  
sur ta feuille.**



# Étape 5 On récapitule !

Tu as collé ces 4 éléments:



Ecris bien les noms de chaque élément collé.



## Étape 6

Sur une autre fleur, prélève des étamines.

Avec la loupe binoculaire, regarde les attentivement

Tu verras que les étamines portent des milliers de petits grains jaunes: ce sont les **grains de pollen** portant les cellules reproductrices males.





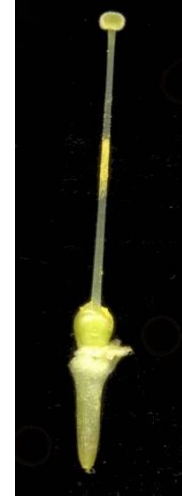
## Étape 7

Sur une autre fleur, prélève le pistil et l'ovaire.

Ouvre l'ovaire.

Avec la loupe binoculaire, regarde ce qu'il y a dans l'ovaire.

Tu verras les **ovules** qui sont les cellules reproductrices femelles.



ovules

