

# Dissection de la fleur du forsythia



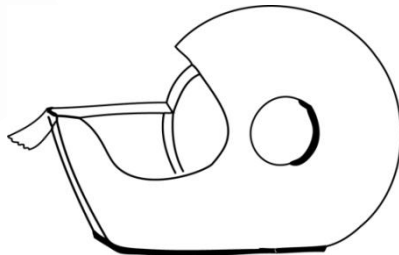
## matériel nécessaire :



**pinces fine**



**ciseaux**



**scotch**



**loupe aplanétique**



**loupe binoculaire**

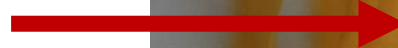
**Voici la fleur vue de dessus**



**Voici la fleur vue de profil**



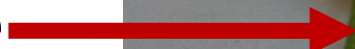
**pétales**



**sépales**



**pédoncule**



# Etape 1

Retire les sépales  
avec une pince



et scotche les sur ta feuille.



## Etape 2

**Coupe les pétales avec des ciseaux  
et détache les du reste**



**puis scotche les sur ta feuille.**

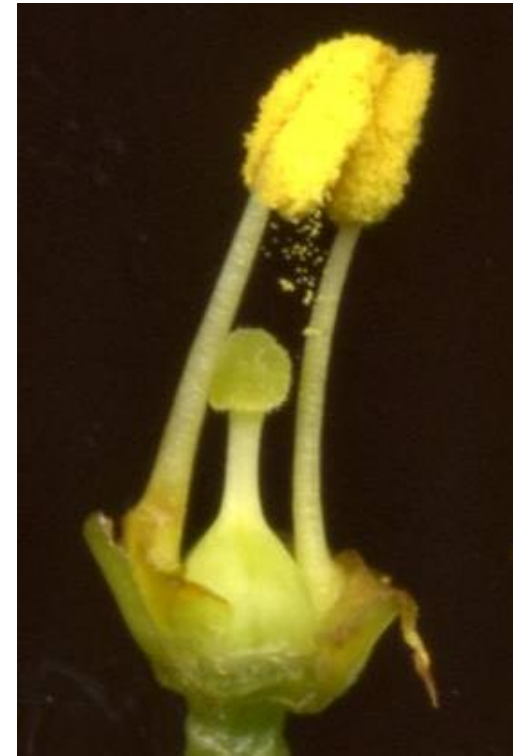


Etape **3** voici ce qu'il te reste:

pistil  
étamines  
ovaire



ou

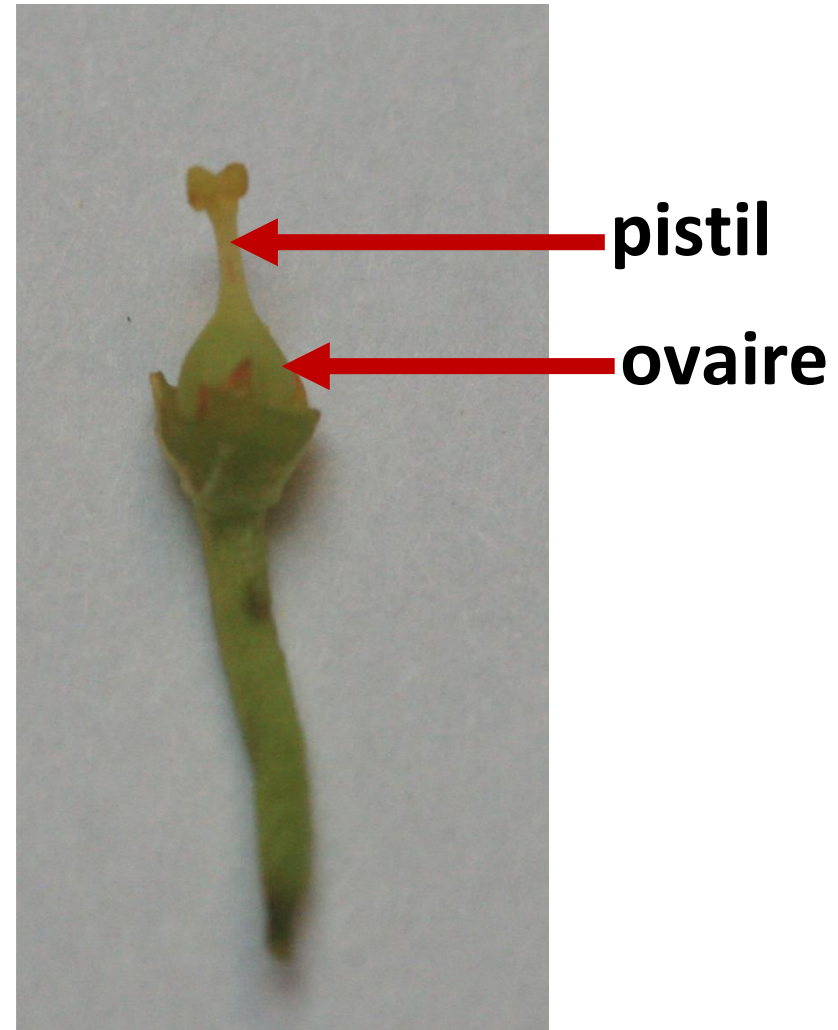


Détache les 2 étamines  
et scotche les sur ta feuille.



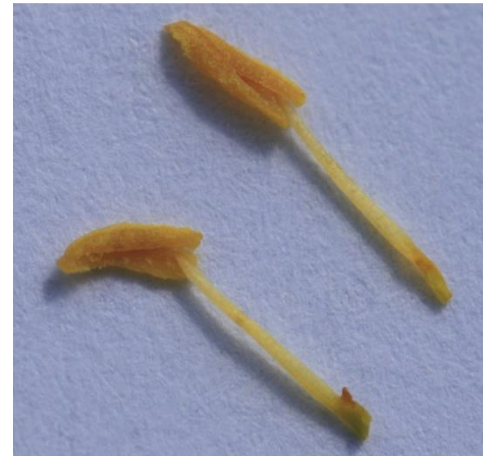
## Etape 4

Pour finir,  
scotche le pistil et son ovaire  
sur ta feuille.



# Etape 5 On récapitule !

tu as collé:



maintenant, écris leur nom sous chaque élément collé.

## Etape 6

**Prélève les étamines  
d'une autre fleur**

**Avec la loupe binoculaire  
regarde les attentivement**

**Tu verras que les étamines portent  
des milliers de petits grains jaunes.**

**Ce sont les **grains de pollen** qui sont des  
**cellules reproductrices males.****





## Etape 7

Prélève le pistil et l'ovaire de cette même fleur.

Ouvre l'ovaire en deux.

Avec la loupe binoculaire,  
regarde ce qu'il y a dans l'ovaire.

Tu verras les **ovules**.

Ce sont des **cellules reproductrices femelles**.

